



Catalogue de
formations

2025-2026

SOMMAIRE

Pages

A propos de notre entreprise

Edito	1
Nos engagements	2
Nos formations	3

Formation Travaux en Hauteur

Industrie	5
Agricole	9
Toiture	9
Pylône	11
Spécifique	20

Formation d'installation de sécurité antichute

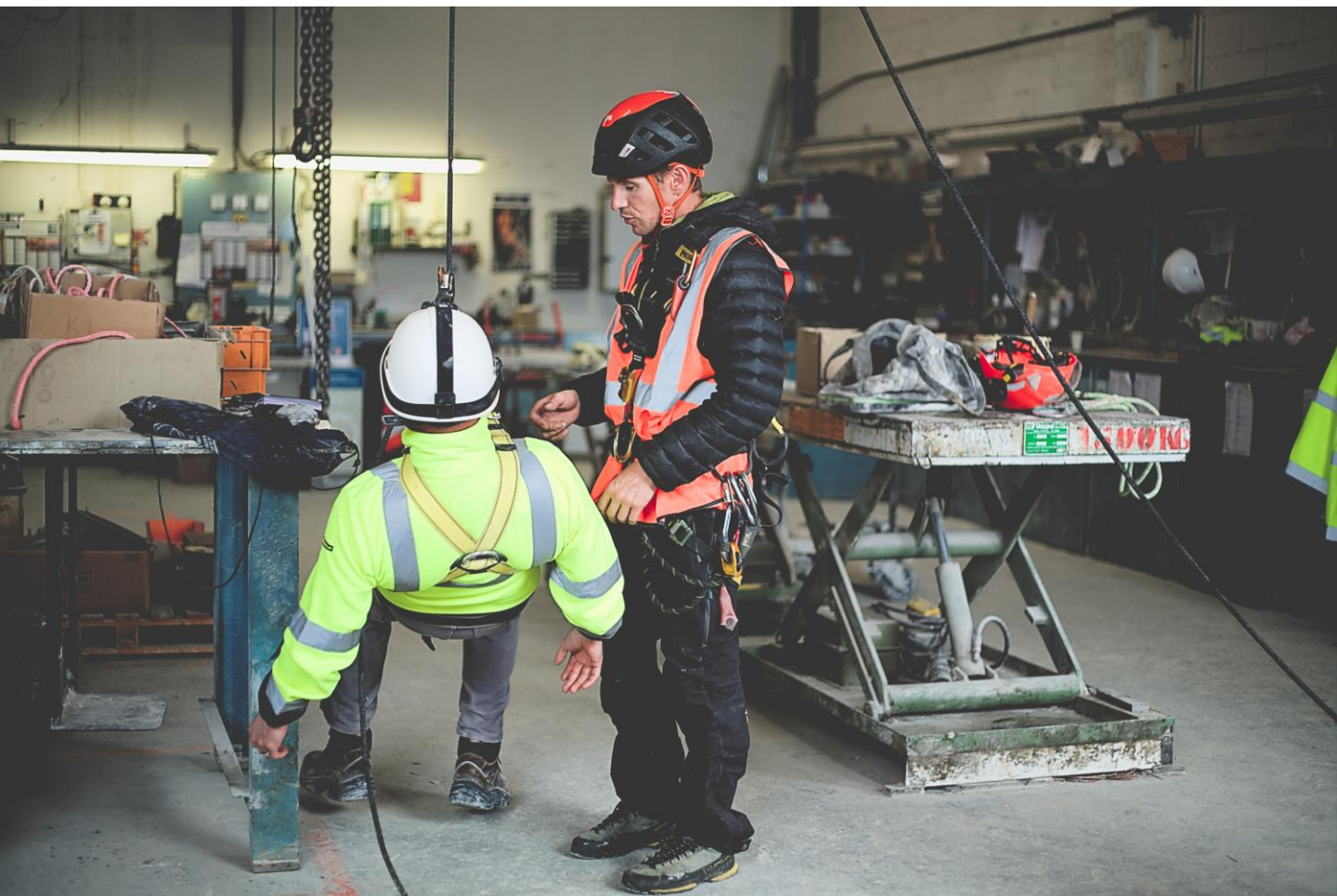
Ancrages	27
Filets	31
Echafaudages	33

Formation de vérification des EPI

EPI Hauteur	36
Ancrages et lignes de vie	37

Formation Secours

SST.....	41
MAC SST.....	42



Depuis vingt ans, Ancrage met à profit son expertise pour vous offrir l'assurance de trouver la meilleure solution : du conseil à la mise en place technique de protections collectives (garde-corps, passerelles, filets antichute) et individuelles (points d'ancrage, lignes de vie flexible ou rigides), de la formation Travail en Hauteur à la vente d'Équipements de Protection Individuelle adaptés et jusqu'aux vérifications périodiques obligatoires.

LA FORMATION EST LA PIERRE ANGULAIRE DE LA DÉMARCHE DE PRÉVENTION

Elle assure la liaison entre les modes opératoires préconisés lors de l'audit, les installations permanentes de protection contre les chutes de hauteur et le choix des EPI appropriés.

C'est un investissement à long terme : moins d'AT, une productivité accrue et des salariés protégés.

RÉDUCTION DES RISQUES DE CHUTES

CONFORT ACCRU POUR LES OPÉRATEURS

AMÉLIORATION DES MODES OPÉRATOIRES

Le code du travail indique :

« L'employeur fait bénéficier les travailleurs devant utiliser un équipement de protection individuelle d'une formation adéquate comportant, en tant que de besoin, un entraînement au port de cet équipement. »

(Article R 4323-106)

www.instagram.com/ancrage31

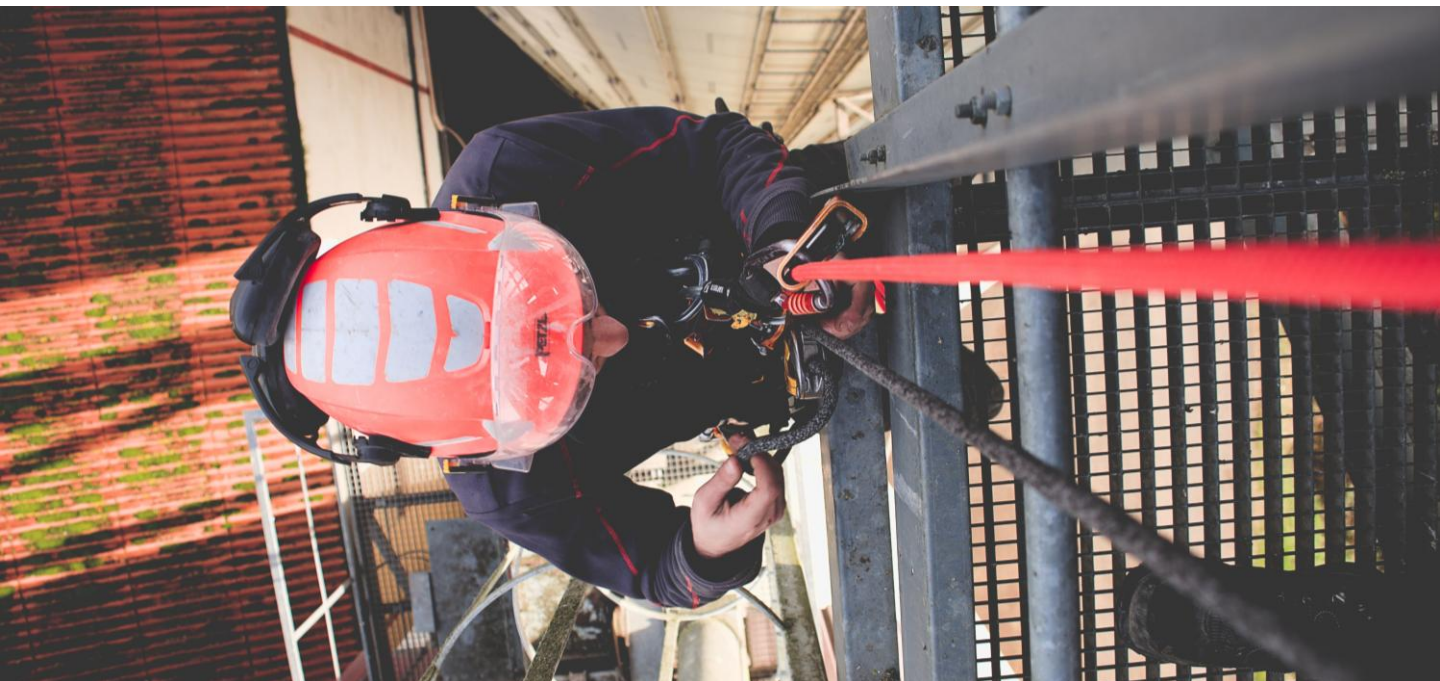


www.facebook.com/ancrage



contact@ancrage.fr





- La sécurité des personnes au travail se fonde sur la transmission de notre savoir et de notre expérience dans le domaine de la hauteur.
- Nous nous chargeons de vous rappeler les échéances préconisées pour les recyclages.
- La notion d'adéquation entre la formation dispensée et les besoins détectés est au centre de notre démarche de qualité.
- Toutes les formations proposées dans ce catalogue s'adaptent au plus près de vos besoins. Les programmes sont donc toujours optimisés en fonction du public.
- Ancrage souhaite sortir du tout papier : nous mettons à disposition notre support de cours sous format clef USB et nos QCM de formation sont numériques.
- Modalités / délai d'accès : 2 semaines (nous contacter si besoin)
- Les personnes en situation de handicap sont invitées à nous contacter afin que nous puissions les orienter vers un.e interlocuteur.trice dédié.e pour répondre aux besoins spécifiques.

DIALOGUE

Formateur/stagiaire

TRANSMISSION

Se sécuriser dans
les règles de l'art

ACCOMPAGNEMENT PERSONNALISÉ

Du choix du système d'arrêt
des chutes jusqu'au secours

NOS FORMATIONS

Ancrage vous propose un catalogue de formations complet pour bien cibler chacune des problématiques liées aux travaux d'accès difficiles dans votre entreprise.

Ne pas heurter le sol (ou n'importe quel obstacle entre le poste de travail et le sol) après une chute est la première nécessité. Cependant, on sait qu'une personne inconsciente suspendue dans son harnais doit être

décrochée au maximum dans les minutes qui suivent pour empêcher des lésions graves (syndrome du harnais). Le risque de suspension doit alors être considéré au même titre que le risque de chute : comme un risque potentiellement mortel... C'est pourquoi nos formations « travaux en hauteur » envisagent toutes les modes opératoires à mettre en place pour assurer ce secours.

Tarifs : Après étude approfondie de votre besoin, nous établissons un devis adapté.

Nous contacter par mail: contact@ancrage.fr ou par téléphone: 05 61 59 53 44



Formation aux Travaux En Hauteur

Formation d'installation de sécurité antichute

Formation de vérification des Equipements de Protection Individuelle (EPI)

Formation aux Travaux En Hauteur (TEH)

INDUSTRIE

Formation TEH Port des EPI
Formation TEH Maintenance site
industriel

AGRICOLE

Formation TEH Silos

TOITURE

Formation TEH toiture terrasse
industrialisée
Formation TEH toiture inclinée
(particulier/locatif)

PYLONE

Formation TEH pylône GSM
Formation TEH pylône HTB

SPECIFIQUE

Formation travaux sur corde
Formation secours opérateur en
suspension

**OBJECTIFS**

- Connaître la législation en vigueur et être au fait des responsabilités du salarié et du chef d'entreprise.
- Savoir analyser les risques inhérents aux travaux en hauteur.
- Prévoir son poste de travail en conséquence et choisir de façon autonome le bon système d'arrêt des chutes.

DURÉE

1 jour (7heures).

PUBLIC

Cette formation concerne toute personne souhaitant évoluer en sécurité en hauteur dans un environnement de travail « simple » (ligne de vie, pont roulant, nacelle élévatrice).

PRÉREQUIS

- Être majeur,
- Ne pas avoir une peur incontrôlée du vide,
- Savoir lire, écrire et comprendre le français

INTERVENANT

Formateur qualifié (CQP cordiste, CATS ou IRATA), avec une expérience dans le domaine des travaux en hauteur

Formation TEH

PORT DES EPI

PROGRAMME

	JOUR 1 MATIN	JOUR 1 APRES-MIDI
	3 h partie théorique	3 h partie pratique
	Prise de connaissance ✓ Accidentologie ✓ La démarche de prévention ✓ Systèmes d'arrêt des chutes ✓ Les ancrages ✓ Facteur de chute et Tirant d'air ✓ Force de choc et absorption d'énergie ✓ EPI hauteur et normes ✓ Contrôle et entretien	✓ Équipement du harnais ✓ Connexions ✓ Ecole d'ancrage ✓ Les nœuds ✓ Déplacement avec longes antichute ✓ Installation et utilisation du coulisseau antichute ✓ Utilisation de l'antichute à rappel automatique ✓ Évaluation des acquis ✓ Evaluation de la formation
	1 h partie pratique	
	✓ Analyse de risque ✓ Appréhender le Travail en Hauteur: présentation du plateau technique et des EPI	
MODALITÉS D'ÉVALUATION	Evaluation diagnostique en début de session Evaluations des acquis – Evaluation de la formation	
CERTIFICATION	A la fin de la formation une attestation de formation et un certificat de réalisation seront délivrés	
RECYCLAGE	Ancrage recommande généralement de recycler cette formation tous les trois ans .	

**OBJECTIFS**

- Connaître la législation en vigueur et être au fait des responsabilités du salarié et du chef d'entreprise.
- Savoir analyser les risques inhérents aux travaux en hauteur en milieu industriel.
- Prévoir son poste de travail en conséquence et choisir de façon autonome le bon système d'arrêt des chutes et les bons ancrages.
- Analyser les risques et mettre en place un mode opératoire de secours adapté

DURÉE

2 jours (14 heures) / Recyclage : 1 jour (7 heures)

PUBLIC

Cette formation s'adresse à tout opérateur souhaitant évoluer en hauteur en toute sécurité sur site industriel (technicien, agent de maintenance, électricien...)

PRÉREQUIS

- Être majeur,
- Ne pas avoir une peur incontrôlée du vide,
- Savoir lire, écrire et comprendre le français

INTERVENANT

Formateur qualifié (CQP cordiste, CATS ou IRATA), avec une expérience dans le domaine des travaux en hauteur

MAINTENANCE SITE INDUSTRIEL

PROGRAMME

JOUR 1

JOUR 2

Matinée 4 h
partie théorique

- ✓ Prise de connaissance
- ✓ Accidentologie
- ✓ La démarche de prévention
- ✓ Systèmes d'arrêt des chutes
- ✓ Notions techniques
- ✓ EPI hauteur et normes
- ✓ Contrôle et entretien

Après-midi 3 h
pratique

- ✓ Analyse de risque
- ✓ Équipement du harnais
- ✓ Connexions des EPI sur le harnais
- ✓ Ecole d'ancrage
- ✓ Les nœuds de corde
- ✓ Utilisation des longes antichute
- ✓ Installation et utilisation du support d'assurage et du coulisseau antichute

Matinée 4 h
pratique

- ✓ Synthèse et mise en pratique des exercices vus le premier jour
- ✓ Mise en place et utilisation de l'antichute à rappel automatique
- ✓ Technique de maintien au travail
- ✓ Installation, haubanage et sécurisation de l'échelle mobile

Après-midi 3 h
secours

- ✓ Analyse de risque et mise en place des modes opératoires de secours
- ✓ Synthèse des techniques apprises durant la formation
- ✓ Analyse de risque
- ✓ Evaluation des acquis
- ✓ Evaluation de la formation

MODALITÉS
D'ÉVALUATION

Evaluation diagnostique en début de session
Evaluations des acquis - Evaluation de la formation

CERTIFICATION

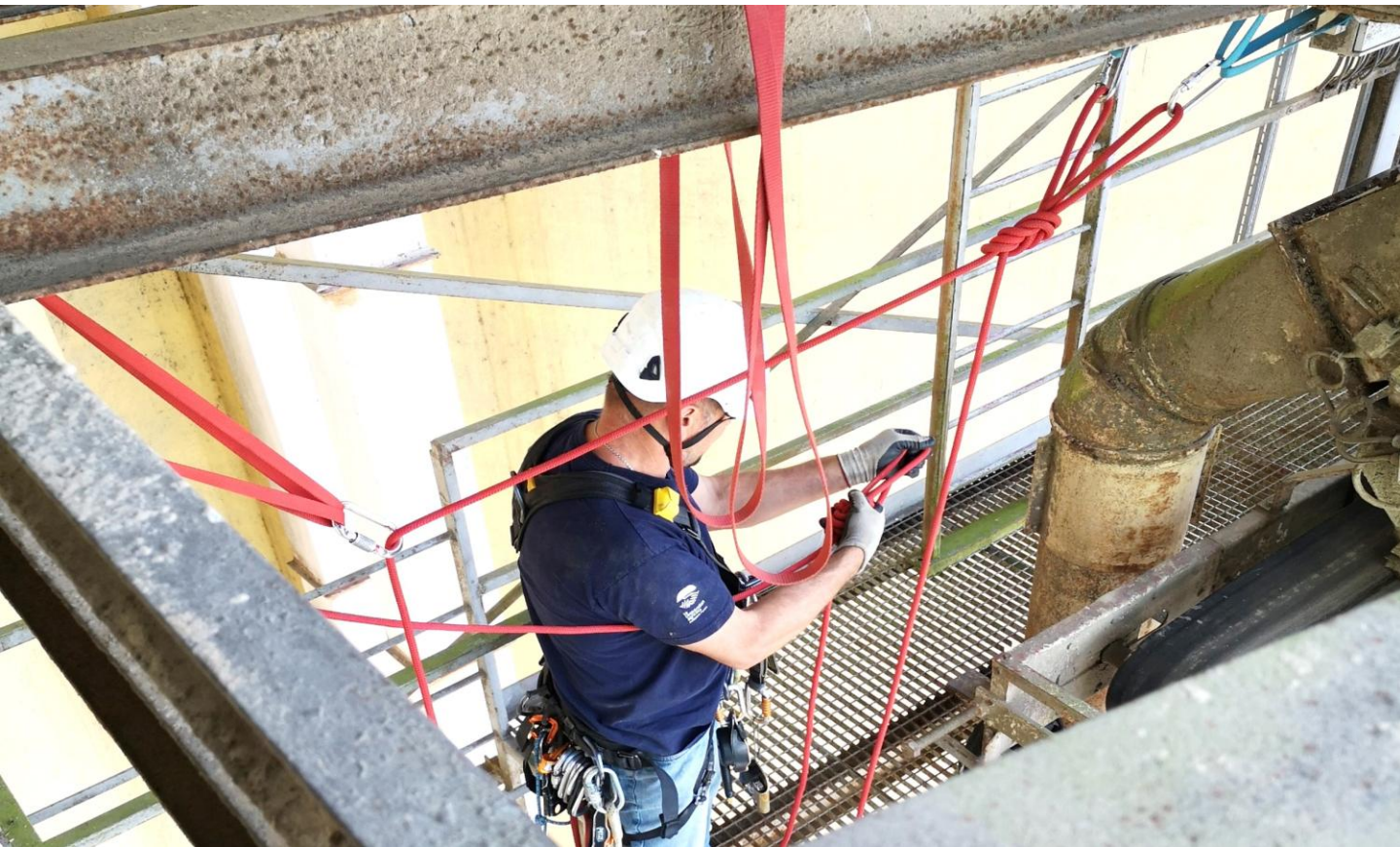
A la fin de la formation une attestation de formation et un certificat de réalisation seront délivrés

RECYCLAGE

Ancrage recommande généralement de recycler cette formation tous les **trois ans**.

Formation TEH

SILOS



OBJECTIFS

- Connaître la législation en vigueur et être au fait des responsabilités du salarié et du chef d'entreprise.
- Savoir analyser les risques inhérents aux travaux en hauteur en coopérative agricole.
- Être capable de **préparer (analyser), sécuriser et réaliser une intervention en hauteur sur silo**, en respectant la réglementation et autres règles.
- Mettre en place un dispositif de sécurité et appliquer les procédures d'urgence

DURÉE

1 à 5 jours (7 à 35 heures).

Le programme est variable en fonction des opérations envisagées.

PUBLIC

Cette formation est réservée au personnel silotier des coopératives agricoles.

PRÉREQUIS

- Être majeur,
- Ne pas avoir une peur incontrôlée du vide
- Savoir lire, écrire et comprendre le français

INTERVENANT

Formateur qualifié (CQP cordiste, CATS ou IRATA), avec une expérience dans le domaine des travaux en hauteur

Formation TEH

SILOS

PROGRAMME

JOUR 1 MATIN

4 h

partie théorique

- ✓ Prise de connaissance
- ✓ Accidentologie
- ✓ La démarche de prévention
- ✓ Systèmes d'arrêt des chutes
- ✓ Facteur de chute et Tirant d'air
- ✓ Force de choc et absorption d'énergie
- ✓ EPI hauteur et normes
- ✓ Contrôle et entretien
- ✓ Modes opératoires de secours

JOUR 1 APRES-MIDI

3 h

pratique

- ✓ Analyse de risque
- ✓ Equipement du harnais
- ✓ Connexions
- ✓ Ecole d'ancrage et nœuds
- ✓ Installation et utilisation du support d'assurage et du coulisseau antichute
- ✓ Travail en sécurité en cellule à fond pentu
- ✓ Evaluation des acquis
- ✓ Evaluation de la formation

MODALITÉS D'ÉVALUATION

Evaluation diagnostique en début de session
 Evaluations des acquis – Evaluation de la formation

CERTIFICATION

A la fin de la formation une attestation de formation et un certificat de réalisation seront délivrés

RECYCLAGE

Ancrage recommande généralement de recycler cette formation tous les **trois ans**.

**OBJECTIFS**

- Connaître la législation en vigueur et être au fait des responsabilités du salarié et du chef d'entreprise.
- Savoir analyser les risques inhérents aux travaux en hauteur sur toiture industrialisée.
- Choisir les protections adaptées et utiliser les équipements en sécurité
- Accéder et se déplacer en sécurité sur une toiture terrasse,
- Mettre en place un dispositif de sécurité et réagir en cas d'urgence

DURÉE

1 jour (7heures).

PUBLIC

Cette formation est réservée au personnel souhaitant évoluer en toute sécurité sur toiture industrialisée.

PRÉREQUIS

- Être majeur,
- Ne pas avoir une peur incontrôlée du vide
- Savoir lire, écrire et comprendre le français

INTERVENANT

Formateur qualifié (CQP cordiste, CATS ou IRATA), avec une expérience dans le domaine des travaux en hauteur

TOITURE TERRASSE INDUSTRIALISEE

PROGRAMME

**JOUR 1
MATIN**

4 h

partie théorique

- ✓ Prise de connaissance
- ✓ Accidentologie
- ✓ La démarche de prévention
- ✓ Systèmes d'arrêt des chutes
- ✓ Facteur de chute et Tirant d'air
- ✓ Force de choc et absorption d'énergie
- ✓ EPI hauteur et normes
- ✓ Contrôle et entretien
- ✓ Modes opératoires de secours

**JOUR 1
APRES-MIDI**

3 h

pratique

- ✓ Analyse de risque
- ✓ Equipement du harnais
- ✓ Ecole d'ancrage et nœuds
- ✓ Utilisation et points de contrôle de ligne de vie EN 795
- ✓ Utilisation des systèmes d'arrêt des chutes (longes, ARA, support et coulisseau antichute)
- ✓ Notions de secours
- ✓ Evaluation des acquis
- ✓ Evaluation de la formation

**MODALITÉS
D'ÉVALUATION**

Evaluation diagnostique en début de session

Evaluations des acquis – Evaluation de la formation

CERTIFICATION

A la fin de la formation une attestation de formation et un certificat de réalisation seront délivrés

RECYCLAGE

Ancrage recommande généralement de recycler cette formation tous les **trois ans**.

TOITURE INCLINEE (PARTICULIER/LOCATIF)



OBJECTIFS

- Connaître la législation en vigueur et être au fait des responsabilités du salarié et du chef d'entreprise.
- Savoir analyser les risques inhérents aux TEH sur toiture inclinée.
- Être capable de **préparer et réaliser une intervention en sécurité sur une toiture inclinée**, en respectant la réglementation et assurant sa sécurité et celle des collaborateurs
- Se déplacer en sécurité en adaptant en amont son matériel à la pente

DURÉE

2 jours (14 heures)

PUBLIC

Cette formation s'adresse à toute personne souhaitant évoluer en sécurité en hauteur sur toiture inclinée (charpentier, antenniste, étancheur, artisan).

PRÉREQUIS

- Être majeur
- Ne pas avoir une peur incontrôlée du vide
- Savoir lire, écrire et comprendre le français

INTERVENANT

Formateur qualifié (CQP cordiste, CATS ou IRATA), avec une expérience dans le domaine des travaux en hauteur

Formation TEH

TOITURE INCLINEE (PARTICULIER/LOCATIF)

PROGRAMME

JOUR 1

Matinée 4 h partie théorique

- ✓ Prise de connaissance
- ✓ Accidentologie
- ✓ La démarche de prévention
- ✓ Systèmes d'arrêt des chutes
- ✓ Notions techniques
- ✓ EPI hauteur et normes
- ✓ Contrôle et entretien

Après-midi 3 h pratique

- ✓ Analyse de risque
- ✓ Equipement du harnais
- ✓ Connexions des EPI sur le harnais
- ✓ Ecole d'ancrage
- ✓ Les nœuds de corde
- ✓ Installation et utilisation du support d'assurage et du coulisseau antichute
- ✓ Sécurisation des moyens d'accès (échelles, trappe, vélux, nacelle...)

JOUR 2

Matinée 4 h pratique

- ✓ Synthèse et mise en pratique des exercices vus le premier jour
- ✓ Mise en place et utilisation de l'antichute à rappel automatique
- ✓ Poste de travail sécurisé
- ✓ Ligne de vie évolutive sur ancres EN795A

Après-midi 3 h secours

- ✓ Création d'ancrage mobile sur toiture tuile
- ✓ Réalisation d'une opération en conditions réelles
- ✓ Réflexion et mise en place des modes opératoires de secours
- ✓ Synthèse des techniques apprises durant la formation
- ✓ Evaluation des acquis
- ✓ Evaluation de la formation

MODALITÉS D'ÉVALUATION

Evaluation diagnostique en début de session
Evaluations des acquis – Evaluation de la formation

CERTIFICATION

A la fin de la formation une attestation de formation et un certificat de réalisation seront délivrés

RECYCLAGE

Ancrage recommande généralement de recycler cette formation tous les **trois ans**.

**OBJECTIFS**

- Connaître la législation en vigueur et être au fait des responsabilités du salarié et du chef d'entreprise.
- Savoir analyser les risques inhérents aux travaux en hauteur sur pylône GSM.
- Être capable de réaliser une intervention en sécurité sur un pylône GSM, en maîtrisant les techniques d'accès, de progression et de travail en hauteur conformément à la réglementation.
- Analyser les risques spécifiques aux pylônes GSM et mettre en place un mode opératoire de secours adapté.

DURÉE

2 jours (14 heures)

PUBLIC

Cette formation s'adresse aux techniciens réseaux et à toute personne souhaitant évoluer en toute sécurité sur pylône GSM.

PRÉREQUIS

- Être majeur
- Ne pas avoir une peur incontrôlée du vide
- Savoir lire, écrire et comprendre le français

INTERVENANT

Formateur qualifié (CQP cordiste, CATS ou IRATA), avec une expérience dans le domaine des travaux en hauteur

PYLONE GSM

PROGRAMME

JOUR 1	JOUR 2
--------	--------

Matinée 4 h
partie théorique

- ✓ Prise de connaissance
- ✓ Accidentologie
- ✓ La démarche de prévention
- ✓ Systèmes d'arrêt des chutes
- ✓ Notions techniques
- ✓ EPI hauteur et normes
- ✓ Contrôle et entretien

Après-midi 3 h
pratique

- ✓ Analyse de risque
- ✓ Equipement du harnais
- ✓ Connexions des EPI sur le harnais
- ✓ Ecole d'ancrage
- ✓ Les nœuds de corde
- ✓ Utilisation des longes antichute
- ✓ Installation et utilisation du support d'assurage et du coulisseau antichute

Matinée 4 h
pratique

- ✓ Synthèse et mise en pratique des exercices vus le premier jour
- ✓ Mise en place et utilisation de l'antichute à rappel automatique
- ✓ Technique de maintien au travail
- ✓ Installation, haubanage et sécurisation de l'échelle mobile

Après-midi 3 h
secours

- ✓ Réflexion et mise en place des modes opératoires de secours
- ✓ Réalisation d'une opération en conditions réelles
- ✓ Synthèse des techniques apprises durant la formation
- ✓ Evaluation des acquis
- ✓ Evaluation de la formation

MODALITÉS D'ÉVALUATION

Evaluation diagnostique en début de session
Evaluations des acquis – Evaluation de la formation

CERTIFICATION

A la fin de la formation une attestation de formation et un certificat de réalisation seront délivrés

RECYCLAGE

Ancrage recommande généralement de recycler cette formation tous les **trois ans**.

**OBJECTIFS**

- Connaître la législation en vigueur et être au fait des responsabilités du salarié et du chef d'entreprise.
- Savoir identifier les risques inhérents aux travaux en hauteur sur pylône HTB.
- Être capable d'installer une ligne de vie évolutive verticale et horizontale afin d'accéder partout sur le pylône.
- Utiliser les EPI antichute, accéder et progresser sur un pylône, se positionner et travailler en hauteur.

DURÉE

3 jours (21 heures)

PUBLIC

Cette formation est réservée aux monteurs de réseaux aériens.

PRÉREQUIS

- Être majeur
- Ne pas avoir une peur incontrôlée du vide
- Savoir lire, écrire et comprendre le français

INTERVENANT

Formateur qualifié (CQP cordiste, CATS ou IRATA), avec une expérience dans le domaine des travaux en hauteur

PROGRAMME

JOUR 1/3

 Matinée 4 h
 partie théorique

- ✓ Prise de connaissance
- ✓ Accidentologie
- ✓ La démarche de prévention
- ✓ Systèmes d'arrêt des chutes
- ✓ Notions techniques
- ✓ EPI hauteur et normes
- ✓ Contrôle et entretien

 Après-midi 3 h
 pratique

- ✓ Equipement du harnais
- ✓ Connexions
- ✓ Ecole d'ancrage
- ✓ Les nœuds
- ✓ Déplacement structure métallique / ligne de vie
- ✓ Technique de maintien au travail

JOUR 2

Matinée 4 h

- ✓ Synthèse jour 1
- ✓ Perfectionnement des techniques vue le premier jour
- ✓ Antichute à rappel automatique
- ✓ Ligne de vie évolutive horizontale
- ✓ Utilisation du support d'assurage et du coulisseau antichute

Après-midi 3 h

- ✓ Equipement du harnais
- ✓ Ecole d'ancrage et nœuds
- ✓ Utilisation et points de contrôle de ligne de vie EN 795
- ✓ Ligne de vie verticale et assurage depuis le bas
- ✓ Installations en conditions réelles

PYLONE HTB

PROGRAMME

**JOUR 3
MATIN**

4 h
pratique

- ✓ Analyse de risques
- ✓ Mise en application des notions techniques vues en partie théorique
- ✓ Préparation chantier
- ✓ Interventions en conditions réelles
- ✓ Auto-évacuation sur descendeur
- ✓ Positionnement sur corde

**JOUR 3
APRES-MIDI**

3 h
pratique

- ✓ Notions de secours
- ✓ Réalisation d'un secours chronométré
- ✓ Réalisation d'une opération en conditions réelles
- ✓ Evaluation des acquis
- ✓ Evaluation de la formation

**MODALITÉS
D'ÉVALUATION**

Evaluation diagnostique en début de session
Evaluations des acquis – Evaluation de la formation

CERTIFICATION

A la fin de la formation une attestation de formation et un certificat de réalisation seront délivrés

RECYCLAGE

Ancrage recommande généralement de recycler cette formation tous les **quatre ans**.

**OBJECTIFS**

- Acquérir les compétences nécessaires pour préparer une intervention et utiliser les équipements de travail sur cordes
- Maîtriser les techniques d'accès et de déplacement en sécurité en hauteur sur cordes
- Utiliser correctement les EPI antichute et systèmes de progression
- Être capable d'analyser les risques et de mettre en place des protections adaptées
- Savoir réagir en cas d'incident et participer à un secours simple

DURÉE

5 jours (35 heures)

PUBLIC

Cette formation s'adresse à toute personne ayant besoin d'accéder à son poste de travail ou de travailler sur corde dans un seul et même environnement.

PRÉREQUIS

- Être majeur
- Ne pas avoir une peur incontrôlée du vide
- Savoir lire, écrire et comprendre le français

INTERVENANT

Formateur qualifié (CQP cordiste, CATS ou IRATA), avec une expérience dans le domaine des travaux en hauteur

Formation TEH

TRAVAUX SUR CORDE PROGRAMME

Compte tenu des spécificités de cette formation, de l'environnement, et des différents niveaux d'exercices, le programme qui sera proposé prendra en compte l'analyse du besoin du client. Ainsi le programme de formation sera adapté aux exigences de ce dernier.

Les opérations envisagées seront donc la base du programme et la durée répondra aussi aux attentes.

Les principales thématiques abordées:

- Préparer une intervention
- Utiliser les équipements de travail sur cordes
- Se déplacer en sécurité sur cordes
- Mettre en place des systèmes d'ancrage
- Appliquer les règles de sécurité
- Réaliser un secours simple

MODALITÉS D'ÉVALUATION

Evaluation diagnostique en début de session
Evaluations des acquis – Evaluation de la formation

CERTIFICATION

A la fin de la formation une attestation de formation et un certificat de réalisation seront délivrés

RECYCLAGE

Ancrage recommande généralement de recycler cette formation tous les **quatre ans**.

**OBJECTIFS**

- Connaitre la législation en vigueur et être au fait des responsabilités du salarié et du chef d'entreprise.
- Comprendre les enjeux du secours
- Identifier les situations nécessitant un secours
- Maîtriser le matériel de secours
- Mettre en œuvre une procédure de secours
- Réaliser un secours en sécurité, gérer la victime

DURÉE

1 jour (7heures)

PUBLIC

Cette formation est réservée au personnel souhaitant réaliser des secours simples d'opérateur en suspension.

PRÉREQUIS

- Être majeur
- Ne pas avoir une peur incontrôlée du vide
- Savoir lire, écrire et comprendre le français

INTERVENANT

Formateur qualifié (CQP cordiste, CATS ou IRATA), avec une expérience dans le domaine des travaux en hauteur

SECOURS OPERATEUR EN SUSPENSION

PROGRAMME

**JOUR 1
MATIN**
**JOUR 1
APRES-MIDI**

4 h

partie théorique

3 h

Pratique

- ✓ Prise de connaissance
- ✓ Accidentologie
- ✓ Le syndrome du harnais
- ✓ Systèmes de secours
- ✓ EPI et matériel de secours
- ✓ Préparation et rédaction de modes opératoires de secours

- ✓ Ancrages
- ✓ Techniques de mouflage
- ✓ Descente en rappel : auto-évacuation
- ✓ Secours en conditions réelles
- ✓ Evaluation des acquis
- ✓ Evaluation de la formation

**MODALITÉS
D'ÉVALUATION**

Evaluation diagnostique en début de session
Evaluations des acquis – Evaluation de la formation

CERTIFICATION

A la fin de la formation une attestation de formation et un certificat de réalisation seront délivrés

RECYCLAGE

Ancrage recommande généralement de recycler cette formation tous les **deux ans**.

**OBJECTIFS**

Il est important de noter que l'employeur doit délivrer à l'issue de la formation une autorisation de conduite, en application de l'article R4323-55 du Code du Travail.

- Identifier le cadre réglementaire
- Reconnaître les différents types de nacelle
- Prise de poste
- Déplacer la PEMP (marche avant et arrière, virage)
- Approche d'une structure fixe, et gérer la fin de poste
- Réagir en cas d'incident

DURÉE

A partir de 2 jours (nous consulter afin d'analyser votre besoin)

PUBLIC

Techniciens de maintenance, bardeur, charpentier, électricien...Et plus généralement toute personne amenée à utiliser une PEMP, quelle que soit sa catégorie.

PRÉREQUIS

- Être majeur
- Ne pas avoir une peur incontrôlée du vide
- Savoir comprendre et parler la langue française
- Maîtriser les quatre opérations de base (+, -, x, :)

INTERVENANT

Formateur qualifié titulaire du CACES® R486 et de la formation TEH

CONDUITE EN SECURITE PEMP

PROGRAMME

JOUR 1

JOUR 2

Matinée 4 h
partie théorique

- ✓ Prise de connaissance
- ✓ Accidentologie
- ✓ La démarche de prévention
- ✓ Le cadre juridique
- ✓ L'autorisation de conduite
- ✓ Signalisation sur chantier et sur voie publique

Après-midi 3 h
pratique

- ✓ Les différentes catégories de PEMP
- ✓ La prise de poste et la fin de poste
- ✓ Les équipements de la PEMP
- ✓ Ecole d'ancrage
- ✓ Notions d'analyse de risque
- ✓ Etude de l'environnement
- ✓ Accompagnateur : surveillance, guidage et alerte

Matinée 4 h
pratique

- ✓ Conduite et manœuvres en sécurité
- ✓ L'abaque de travail
- ✓ Les risques de renversement
- ✓ Notions de secours
- ✓ Entretien courant, suivi et maintenance

Après-midi 3 h
secours

- ✓ Harnais de sécurité et nacelle
- ✓ Les autres risques connexes
- ✓ Synthèse des techniques apprises durant la formation
- ✓ Point sur la recommandation R 486
- ✓ Evaluation des acquis
- ✓ Evaluation de la formation

MODALITÉS
D'ÉVALUATION

Evaluation diagnostique en début de session
 Evaluations des acquis – Evaluation de la formation

CERTIFICATION

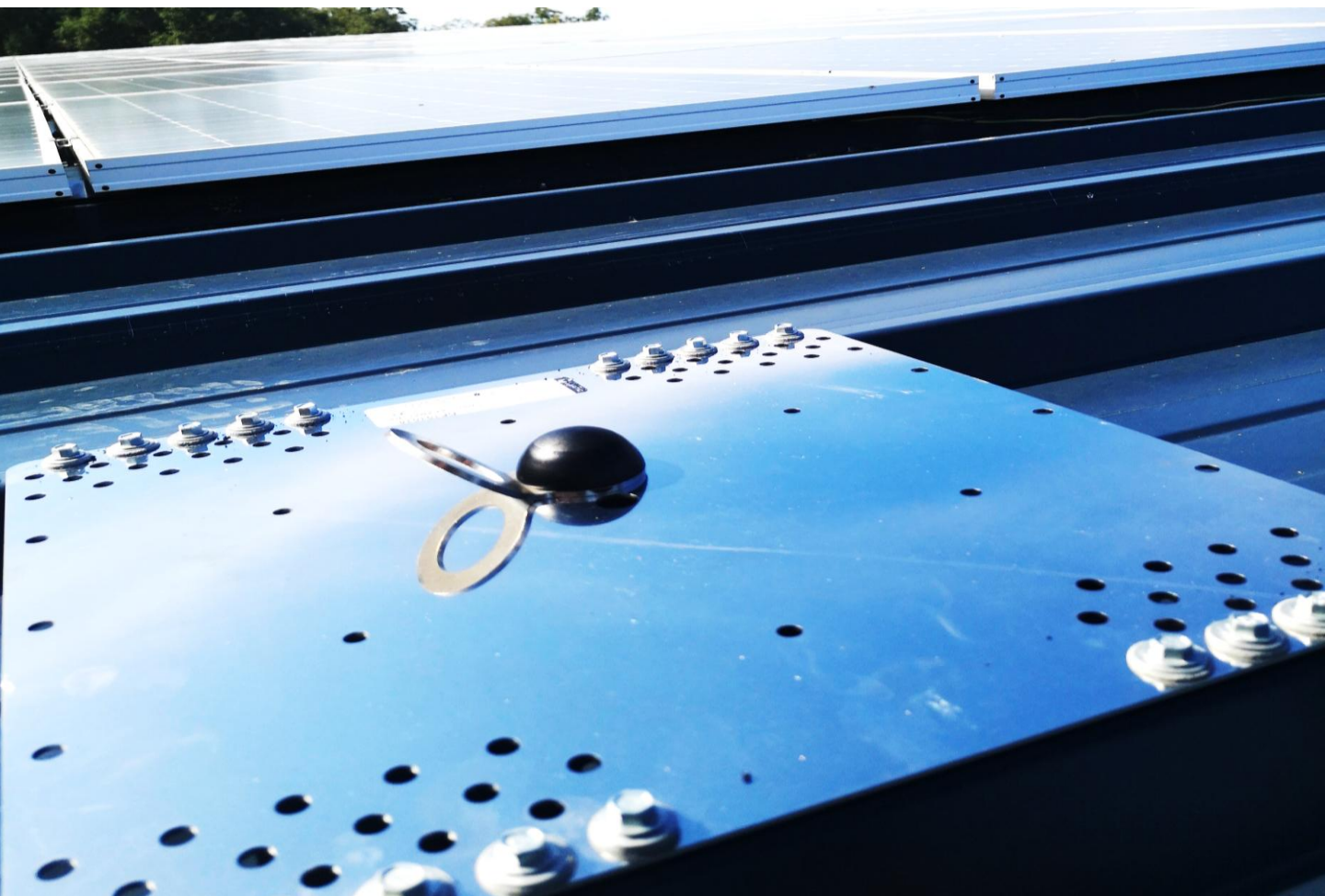
A la fin de la formation une attestation de formation et un certificat de réalisation seront délivrés

RECYCLAGE

Ancrage recommande généralement de recycler cette formation tous les **quatre ans**.

Formation installation de sécurité antichute

Pose d'ancrages EN 795 A



OBJECTIFS

- Devenir autonome dans la pose d'ancrages EN 795 A sur différents types de structures d'accueil (bois, métal, béton...).
- Effectuer des tests de résistance.
- Apprendre à élaborer un dossier technique pour justifier l'installation d'ancrages fixes.

DURÉE

2 jours (14h)

PUBLIC

Cette formation s'adresse à toute personne ayant besoin de créer ses propres ancrages fixes, ou d'en créer pour que d'autres les utilisent.

PRÉREQUIS

- Être majeur
- Ne pas avoir une peur incontrôlée du vide
- Savoir lire, écrire et comprendre le français

INTERVENANT

Formateur qualifié (CQP cordiste, CATS ou IRATA), avec une expérience dans le domaine des travaux en hauteur

Pose d'ancrages EN 795 A

PROGRAMME

JOUR 1

JOUR 2

Matinée 4 h partie théorique

- ✓ Prise de connaissance
- ✓ Système d'arrêt des chutes
- ✓ La norme EN 795 (recommandations CNAM)
- ✓ Structure d'accueil
- ✓ Eléments de cohésion
- ✓ Ancrages
- ✓ Contrôles et vérifications

Après-midi 3 h pratique

- ✓ Analyse de risque/EPI
- ✓ Ancrage sur support béton plein
- ✓ Scellements chimiques
- ✓ Ancrage sur support béton creux
- ✓ Test extractomètre
- ✓ Ancrage sur support bois

Matinée 4 h Pratique

- ✓ Synthèse jour 1
- ✓ Bridage sur IPN
- ✓ Crapautage sur IPN
- ✓ Perçage et boulonnage sur support métal
- ✓ Créer des ancrages en accès difficile

Après-midi 3 h Pratique

- ✓ Examen pratique en condition réelles
- ✓ Elaboration d'un dossier technique
- ✓ Evaluation des acquis
- ✓ Evaluation de la formation

MODALITÉS D'ÉVALUATION

Evaluation diagnostique en début de session
Evaluations des acquis – Evaluation de la formation

CERTIFICATION

A la fin de la formation une attestation de formation et un certificat de réalisation seront délivrés

RECYCLAGE

Ancrage recommande généralement de recycler cette formation tous les **quatre ans**.

Pose de ligne de vie EN 795 C/D



OBJECTIFS

- Installer une ligne de vie en conformité avec la norme EN 795 et la notice de montage du fabricant.
- Travailler en sécurité et choisir les bons modes de fixation en fonction des structures d'accueil.
- Savoir produire un dossier technique complet comprenant une note de calcul et justifiant l'installation.

DURÉE

De 2 jours à 5 jours (nous consulter afin d'analyser votre besoin)

PUBLIC

Toute personne souhaitant installer des lignes de vie dans le respect des règles et normes

PRÉREQUIS

- Être majeur
- Ne pas avoir une peur incontrôlée du vide
- Savoir lire, écrire et comprendre le français
- Connaissances en informatique

INTERVENANT

Formateur qualifié (CQP cordiste, CATS ou IRATA), avec une expérience dans le domaine des travaux en hauteur

Pose de ligne de vie EN 795 C/D

PROGRAMME

La formation à la pose de ligne de vie EN 795 C ou D est très spécifique, tant au niveau des environnements de travail des stagiaires qu'au niveau des types de lignes de vie envisagées (verticales/horizontale, angles, rail/câble). Notre objectif est de mettre en place des exercices au plus proche des conditions réelles, et même en conditions réelles si le site de pratique nous le permet. Le programme est donc établi après un examen approfondi des besoins de nos clients. La durée de la formation peut donc varier entre deux jours minimums et cinq jours maximum.

Il est possible que cette formation doive s'accompagner d'une formation aux travaux en hauteur classique pour permettre aux opérateurs de ne pas prendre de risques lors de la phase d'installation.

Nous nous tenons donc à votre disposition pour établir un programme prévisionnel, au terme d'un dialogue précis concernant les conditions de travail et les opérations envisagées.

MODALITÉS D'ÉVALUATION

Evaluation diagnostique en début de session
Evaluations des acquis – Evaluation de la formation

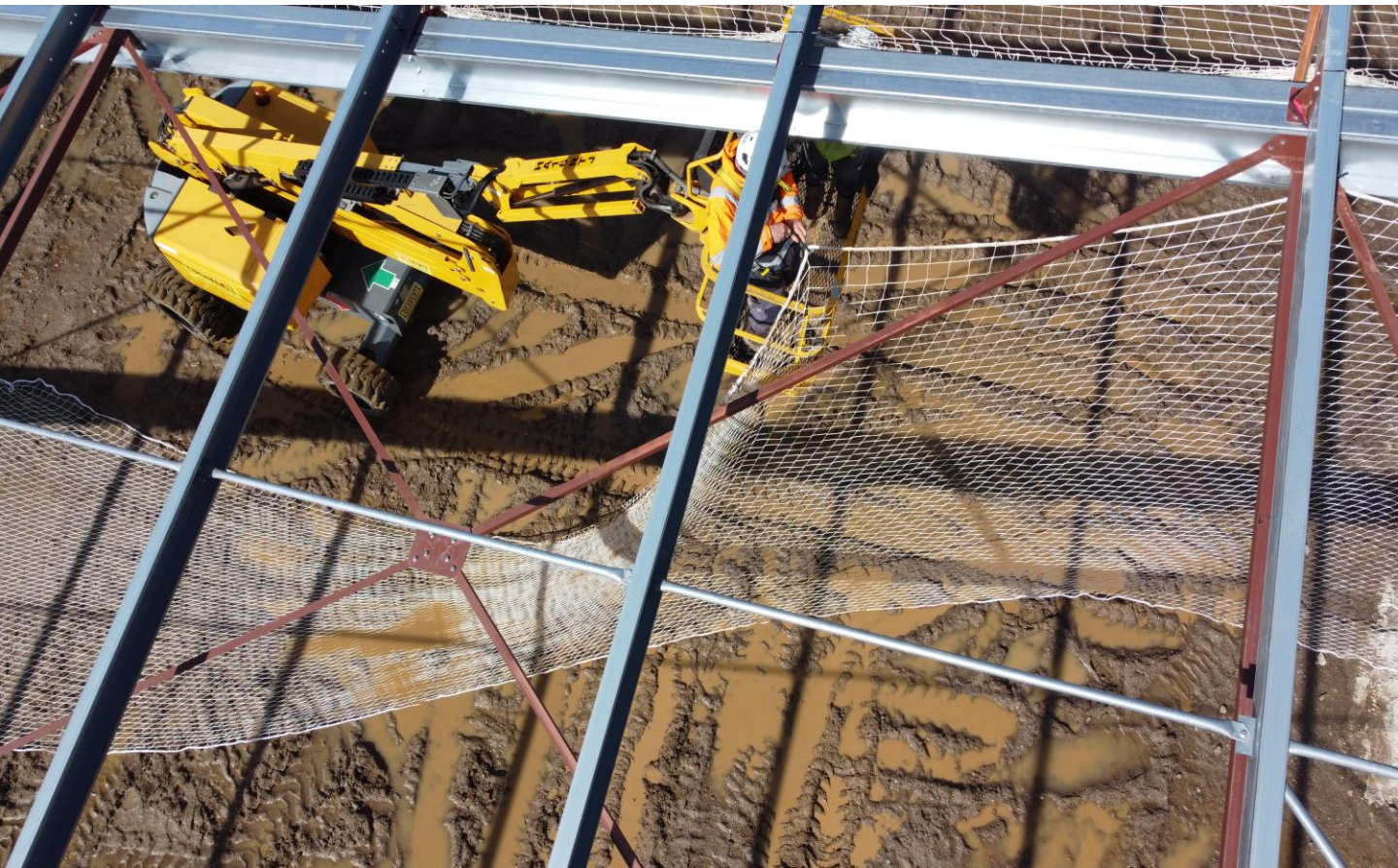
CERTIFICATION

A la fin de la formation une attestation de formation et un certificat de réalisation seront délivrés

RECYCLAGE

Ancrage recommande généralement de recycler cette formation tous les **deux ans**.

Installation de filets en grande nappe



OBJECTIFS

- Savoir installer un filet antichute en sous face d'une charpente métallique dans les règles et dans le respect des normes EN 1263-2 et de la recommandation R 446. Effectuer une dépose
- Assurer la vérification courante et périodique des filets en grandes nappes.
- Réceptionner les filets et remplir les documents utiles

DURÉE

2 jours

PUBLIC

Toute personne souhaitant installer des filets antichute dans les règles de l'art (monteurs, photovoltaïque)

PRÉREQUIS

- Être majeur
- Ne pas avoir une peur incontrôlée du vide
- Savoir lire, écrire et comprendre le français
- Avoir un CACES PEMP en cours de validité

INTERVENANT

Formateur qualifié (CQP cordiste), avec une expérience dans le domaine de la hauteur et de pose de filets antichute

Installation de filets en grande nappe

PROGRAMME

JOUR 1

JOUR 2

Matinée 4 h
partie théorique

- ✓ Prise de connaissance
- ✓ Accidentologie
- ✓ La démarche de prévention
- ✓ Le travail en hauteur
- ✓ Les filets antichute de S à U
- ✓ Les acteurs de la pose de filets
- ✓ Contrôles et vérifications

Après-midi 3 h
pratique

- ✓ Analyse de risque
- ✓ Préparation Intervention
- ✓ EPI et EPC hauteur
- ✓ Les nœuds de cordes
- ✓ Etude préalable
- ✓ Mise en place des filets

Matinée 4 h
Pratique

- ✓ Synthèse jour 1
- ✓ Tension des filets
- ✓ Raccordement de filets
- ✓ Protections périphériques
- ✓ Les ancrages haute résistance
- ✓ Procès-verbal de réception des filets

Après-midi 3 h
Pratique

- ✓ Examen pratique en condition réelles
- ✓ Recommandations sur les vérifications CNAMTS R 446
- ✓ Evaluation des acquis
- ✓ Evaluation de la formation

**MODALITÉS
D'ÉVALUATION**

Evaluation diagnostique en début de session
Evaluations des acquis – Evaluation de la formation

CERTIFICATION

A la fin de la formation une attestation de formation et un certificat de réalisation seront délivrés

RECYCLAGE

Ancrage recommande généralement de recycler cette formation tous les **quatre ans**.

Echafaudages



OBJECTIFS

- Acquérir les connaissances théoriques et pratiques pour le montage, le démontage, la vérification, la vérification journalière, la réception de conformité, et l'utilisation en sécurité des échafaudages fixes et roulants.

Dans la pratique:

- Monter et démonter des échafaudages fixes et roulants, procéder à la réception et/ou la vérification de conformité des échafaudages fixes et roulants
- Travailler sur des échafaudages fixes et roulants en respectant les règles de sécurité

DURÉE

Nous consulter en fonction du besoin

PUBLIC

Techniciens de maintenance, compagnons, peintres, maçons, échafaudiers...Et plus généralement toute personne amenée à utiliser et/ou à monter un échafaudage fixe et roulant

PRÉREQUIS

- Être majeur
- Savoir lire, écrire et comprendre le français
- Maîtriser les quatre opérations de base (+, -, x, :) et capacité à lire des plans
- Aptitudes médicales au port du harnais et au travail en hauteur, sans restriction de port de charge.

INTERVENANT

Formateur qualifié disposant d'une formation Montage, Démontage, Réception, Vérification et utilisation d'échafaudages et de la formation TEH

Echafaudages

PROGRAMME

Le montage

- ✓ Les différents types d'échafaudages et leur domaine d'utilisation
- ✓ Comment adopter un comportement responsable lors de la mise en œuvre ou du montage de l'échafaudage
- ✓ Communiquer, rendre compte
- ✓ Aménager l'aire de travail
- ✓ Mettre en œuvre et utiliser les matériels et équipements assurant sa propre sécurité
- ✓ Monter et démonter une structure d'échafaudage fixe et roulant
- ✓ Mettre en œuvre les dispositifs assurant la stabilité de l'échafaudage
- ✓ Mettre en œuvre les dispositifs adaptés aux contraintes particulières des chantiers (Elingage et treuillage des charges)
- ✓ Vérifier le montage par rapport au plan ou à la notice constructrice

L'utilisation

- ✓ Risques liés à l'utilisation de l'échafaudage
- ✓ Accéder et circuler en sécurité sur l'échafaudage
- ✓ Respecter les limites de charges
- ✓ Maintenir l'échafaudage en sécurité
- ✓ Tenir compte de la co-activité
- ✓ Signaler les situations dangereuses

La réception et la vérification

- ✓ Baliser le chantier
- ✓ Porter ses Equipements de Protection Individuelles (EPI)
- ✓ Comprendre la notice du fabricant
- ✓ Citer les différents types de matériel et expliquer leur fonction
- ✓ Vérifier l'adéquation du matériel
- ✓ Effectuer l'examen de l'état de conservation
- ✓ Consigner le résultat des vérifications
- ✓ Communiquer, rendre compte et prendre les mesures pour remédier à des situations dangereuses
- ✓ Apprécier la qualité et la résistance du support
- ✓ Effectuer l'examen de montage et d'installation
- ✓ Vérifier la conformité du montage par rapport à la notice du fabricant
- ✓ Effectuer la vérification journalière
- ✓ Connaître et faire connaître les consignes de sécurité

L'évaluation

- ✓ Selon référentiel R408 et la R457 de la CNAMTS et cahier des charges du syndicat français de l'échafaudage.
- ✓ Evaluation de la formation

MODALITÉS D'ÉVALUATION

Evaluation diagnostique en début de session

Evaluations des acquis – Evaluation de la formation

CERTIFICATION

A la fin de la formation une attestation de formation et un certificat de réalisation seront délivrés

RECYCLAGE

34

Ancrage recommande généralement de recycler cette formation tous les **cinq ans**.

Equipements de protection individuelle

Formation Vérificateur EPI hauteur

Formation Vérificateur Ancrages et
Lignes de Vie

Formation de vérification EPI

Vérificateur EPI Hauteur



OBJECTIFS

- Connaître le cadre réglementaire et législatif des travaux en hauteur et comprendre les responsabilités inhérentes aux salariés et au chef d'entreprise.
- Connaître les EPI hauteur et leurs normes.
- Savoir créer, remplir et consigner une fiche de vérification.
- Trouver les bonnes informations dans la notice technique des fabricants.

PUBLIC

Toute personne souhaitant assurer le contrôle périodique des EPI travaux en hauteur dans les règles de l'art (magasinier, préventeur, ingénieur QHSE).

DURÉE

1 jour (7 heures).

PRÉREQUIS

- Être majeur
- Ne pas avoir une peur incontrôlée du vide
- Savoir lire, écrire et comprendre le français

INTERVENANT

Formateur qualifié (CQP cordiste, CATS ou IRATA), avec une expérience dans le domaine des travaux en hauteur

Formation de vérification EPI

Vérificateur EPI Hauteur

PROGRAMME

JOUR 1 MATIN

4 h

partie théorique

- ✓ Prise de connaissance
- ✓ Accidentologie
- ✓ La démarche de prévention
- ✓ Systèmes d'arrêt des chutes
- ✓ EPI hauteur
- ✓ Les normes européennes
- ✓ Remarques et entretien

JOUR 1 APRÈS-MIDI

Après-midi 3 h

- ✓ Préparer une vérification
- ✓ Créer, remplir et consigner une feuille de vérification périodique
- ✓ Examen pratique sur chaque type d'EPI (harnais, longes, cordes...)
- ✓ Evaluation de la formation

MODALITÉS D'ÉVALUATION

Evaluation diagnostique en début de session
Evaluations des acquis – Evaluation de la formation

CERTIFICATION

A la fin de la formation une attestation de formation et un certificat de réalisation seront délivrés

RECYCLAGE

Ancrage recommande généralement de recycler cette formation tous les **quatre ans**.

Formation de vérification EPI

Vérificateur Ancrages et Lignes de Vie



OBJECTIFS

- Connaître le cadre réglementaire et législatif des travaux en hauteur et comprendre les responsabilités inhérentes aux salariés et au chef d'entreprise.
- Savoir créer, remplir et consigner une fiche de vérification de ligne de vie EN 795 C/D.
- Être en mesure de trouver les bonnes informations dans un dossier technique.
- Être capable de se sécuriser lors d'une vérification.

PUBLIC

Toute personne souhaitant assurer le contrôle périodique des lignes de vie dans les règles de l'art : magasinier, préventeur, ingénieur QHSE...

DURÉE

1 jour (7 heures)

PRÉREQUIS

- Être majeur
- Ne pas avoir une peur incontrôlée du vide
- Savoir lire, écrire et comprendre le français

INTERVENANT

Formateur qualifié (CQP cordiste, CATS ou IRATA), avec une expérience dans le domaine des travaux en hauteur

Formation de vérification EPI

Vérificateur Ancrages et Lignes de Vie

PROGRAMME

JOUR 1 MATIN

4 h

partie théorique

- ✓ Prise de connaissance
- ✓ Accidentologie
- ✓ La démarche de prévention
- ✓ Systèmes d'arrêt des chutes
- ✓ Notions techniques
- ✓ EPI hauteur et normes
- ✓ Contrôle et entretien

JOUR 1 APRÈS-MIDI

Après-midi 3 h

- ✓ Analyse de risque
- ✓ Préparer une vérification
- ✓ Créer et remplir et consigner une feuille de vérification périodique
- ✓ Evaluation des acquis
- ✓ Evaluation de la formation

MODALITÉS D'ÉVALUATION

Evaluation diagnostique en début de session
Evaluations des acquis – Evaluation de la formation

CERTIFICATION

A la fin de la formation une attestation de formation et un certificat de réalisation seront délivrés

RECYCLAGE

Ancrage recommande généralement de recycler cette formation tous les quatre ans.

Formation Secours SST

Formation Mise à jour des Connaissances SST



SAUVETEUR SECOURISTE DU TRAVAIL

**OBJECTIFS**

Cet enseignement s'adresse aux personnes susceptibles d'intervenir en tant que "secouriste" dans l'entreprise. Les Sauveteurs Secouristes du Travail sont également sensibilisés aux risques et jouent un rôle important dans la prévention des accidents.

Notre fonction est de permettre aux entreprises de se conformer au Code du Travail et aux salariés d'acquérir les connaissances essentielles pour intervenir efficacement, protéger la victime et les témoins, alerter les secours d'urgence adaptés, empêcher l'aggravation de la victime et préserver son intégrité physique en attendant l'arrivée des secours spécialisés.

DURÉE

2 jours (14heures).

PUBLIC

Tous les salariés des entreprises.

Groupe de 4 à 10 participants. Si la formation s'adresse à plus de 10 personnes (maximum 14), la durée de la formation est majorée d'une heure par personne supplémentaire.

PRÉREQUIS

Savoir lire et écrire. Avoir le sens des responsabilités.

INTERVENANT

Formation dispensée par un formateur SST certifié par le réseau Assurance Maladie Risques Professionnels / l'INRS.

SAUVETEUR SECOURISTE DU TRAVAIL

PROGRAMME

**PARTIE
THEORIQUE**

- ✓ Rôle du SST dans l'entreprise et en dehors de l'entreprise (sensibilisation à la prévention des risques professionnels).
- ✓ Être capable de mettre en œuvre les mesures de protection dans l'organisation de la prévention de l'entreprise : de protéger à prévenir.
- ✓ Examiner la ou les victimes pour la mise en œuvre de l'action choisie en vue du résultat à obtenir.
- ✓ Déclencher l'alerte.
- ✓ Supprimer ou isoler le danger ou soustraire la victime au danger sans s'exposer soi-même : secourir!

**PARTIE
PRATIQUE**

- ✓ Exercice pratiques sur les différents thèmes abordés lors de la partie théorique.
- ✓ Plusieurs scénarios seront mis en œuvre pendant la pratique (conduite à tenir en fonction de l'état de la victime et du contexte).
- ✓ Evaluation sur une ou plusieurs mises en situations.

**MODALITÉS
D'ÉVALUATION**

Face à face pédagogique. Exercices d'application en petit groupe. Plan d'intervention INRS. Mannequins de formation pour la RCP.

CERTIFICATION

Un certificat de "sauveteur secouriste du travail" est délivrée par l'INRS aux personnes ayant suivi l'intégralité de la formation et fait l'objet d'une évaluation positive réalisée en continu.

RECYCLAGE

La formation recyclage SST est réglementée par l'INRS et la CRAMIF. Le recyclage des compétences (MAC) du SST doit être réalisé tous les 24 mois (2 ans).

MISE A JOUR DES CONNAISSANCES

**OBJECTIFS**

Permettre aux Sauveteurs Secouristes du Travail d'actualiser leurs connaissances afin de réactiver leurs compétences de secourisme et d'analyse de situation au travail.

DURÉE

1 jour (7 heures).

PUBLIC

Groupe de 4 à 10 participants.

PRÉREQUIS

Titulaire d'un certificat SST.

INTERVENANT

Formation dispensée par un formateur SST certifié par le réseau Assurance Maladie Risques Professionnels / l'INRS.

MODALITÉS D'ÉVALUATION

Face à face pédagogique. Exercices d'application en petit groupe. Plan d'intervention INRS. Mannequins de formation pour la RCP.

CERTIFICATION

Un certificat de "sauveteur secouriste du travail" est délivrée par l'INRS aux personnes ayant suivi l'intégralité de la formation et fait l'objet d'une évaluation positive réalisée en continu.

RECYCLAGE

La formation recyclage SST est réglementée par l'INRS et la CRAMIF. Le recyclage des compétences (MAC) du SST doit être réalisé tous les 24 mois (2 ans).

MISE A JOUR DES CONNAISSANCES

PROGRAMME

PARTIE
THEORIQUE

- ✓ Revoir le rôle du SST dans l'entreprise et en dehors de l'entreprise (sensibilisation à la prévention des risques professionnels).
- ✓ Retour d'expériences et avancées individuelles et/ou collectives.
- ✓ Rappel du cadre juridique et évolution de la réglementation.
- ✓ Recherche et prévention des risques persistants pour protéger.
- ✓ Rappel des différents protocoles :
 - de protéger à prévenir
 - examiner la victime et alerter
 - faire alerter à informer
 - secourir.

PARTIE
PRATIQUE

- ✓ Exercice pratiques sur les différents thèmes abordés lors de la partie théorique. Plusieurs scénarios seront mis en œuvre pendant la pratique :
 - la victime saigne abondamment, la victime s'étouffe
 - la victime répond, se plaint de sensations pénibles et/ou présente des signes anormaux
 - la victime répond, elle se plaint de brûlures
 - la victime répond, elle se plaint d'une douleur qui empêche certains mouvements
 - La victime répond, elle se plaint d'une plaie qui ne saigne pas abondamment
 - La victime ne répond pas, elle respire
 - La victime ne répond pas, elle ne respire pas
- ✓ Evaluation sur les mises en situations.

Formation d'installation de sécurité antichute

A n c r a g e s

Formation Pose d'ancrages EN 795 A

Formation Pose de ligne de vie EN 795 C/D

F i l e t s A n t i c h u t e

Formation Installation de filets en grandes nasses EN 1263-2

E c h a f a u d a g e s

Formation Echafaudage fixe
EN 12810/EN 12811

Formation Echafaudage roulant
EN 1004-3-D/EN 1004-3-A

Programme sur demande