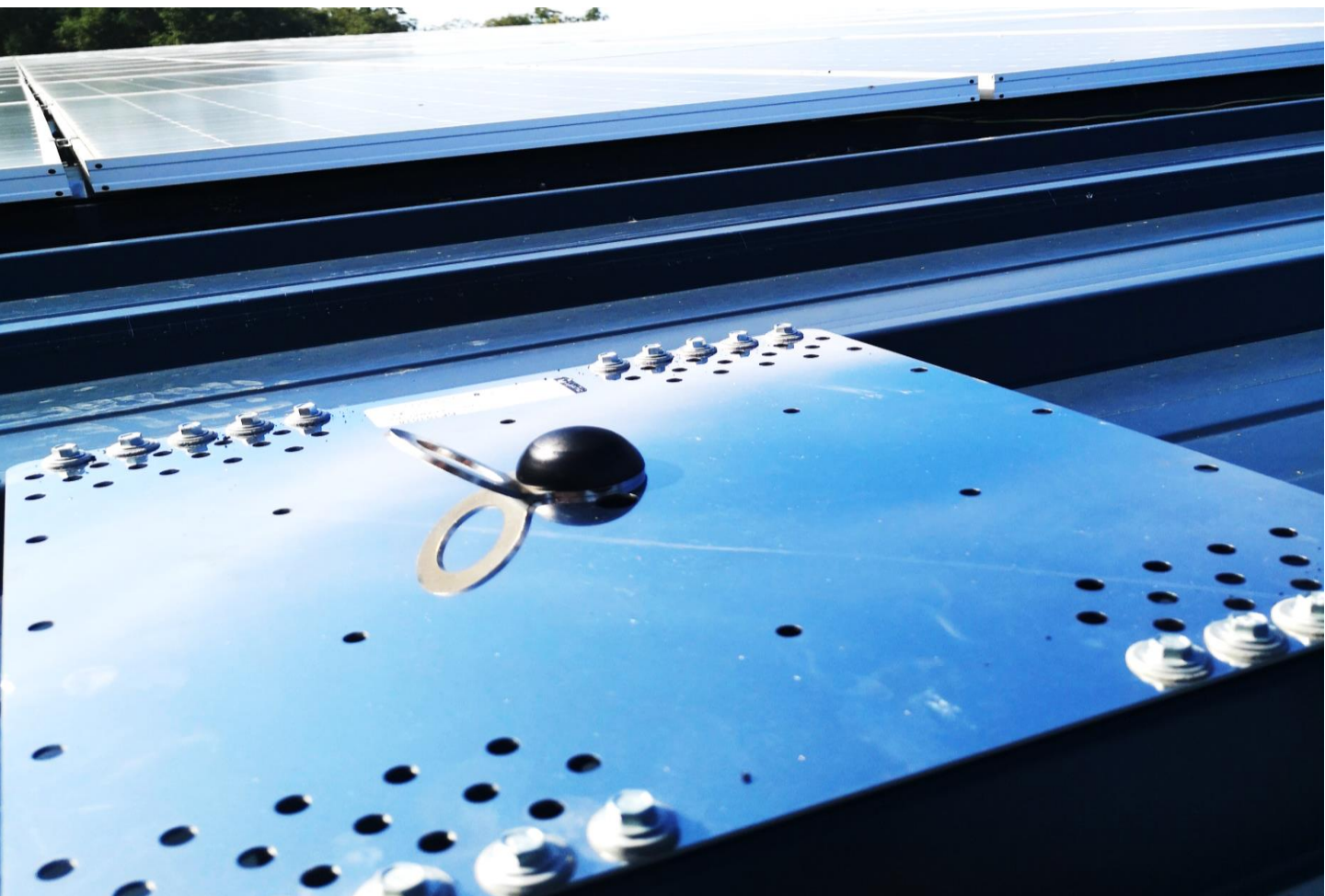


Pose d'ancrages EN 795 A



OBJECTIFS

Autonomie du stagiaire dans la réalisation d'ancrages EN 795 A sur plusieurs types de structures d'accueil (bois, métal, béton...). Test de résistance. Apprendre à élaborer un dossier technique pour justifier l'installation d'ancrages fixes.

DURÉE

2 jours (14h)

PUBLIC

Cette formation s'adresse à toute personne ayant besoin de créer ses propres ancres fixes, ou d'en créer pour que d'autres les utilisent.

PRÉREQUIS

Être majeur, ne pas avoir une peur incontrôlée du vide, savoir lire et écrire.

INTERVENANT

Formateur qualifié (CQP cordiste), 5ans d'expérience dans le domaine de la hauteur.



Pose d'ancrages EN 795 A

PROGRAMME

JOUR 1

Matinée 4h partie théorique

- ✓ Prise de connaissance
- ✓ Système d'arrêt des chutes
- ✓ La norme EN 795 (recommandations CNAM)
- ✓ Structure d'accueil
- ✓ Éléments de cohésion
- ✓ Ancrages
- ✓ Contrôles et vérifications

Après-midi 3h pratique

- ✓ Analyse de risque/EPI
- ✓ Ancrage sur support béton plein
- ✓ Scellements chimiques
- ✓ Ancrage sur support béton creux
- ✓ Test extractomètre
- ✓ Ancrage sur support bois

JOUR 2

Matinée 4h Pratique

- ✓ Synthèse jour 1
- ✓ Bridage sur IPN
- ✓ Crapautage sur IPN
- ✓ Perçage et boulonnage sur support metal
- ✓ Créer des ancrages en accès difficile

Après-midi 3h Pratique

- ✓ Examen pratique en condition réelles
- ✓ Elaboration d'un dossier technique
- ✓ Bilan en salle
- ✓ Examen QCM

MODALITÉS D'ÉVALUATION

Exercices pratiques avec notation continue (validation d'exercices) et examen théoriques en fin de formation (QCM numérique).

CERTIFICATION

Remise d'une attestation puis envoi d'une carte individuelle d'habilitation.

RECYCLAGE

Ancrage recommande de recycler cette formation tous les quatre ans.

